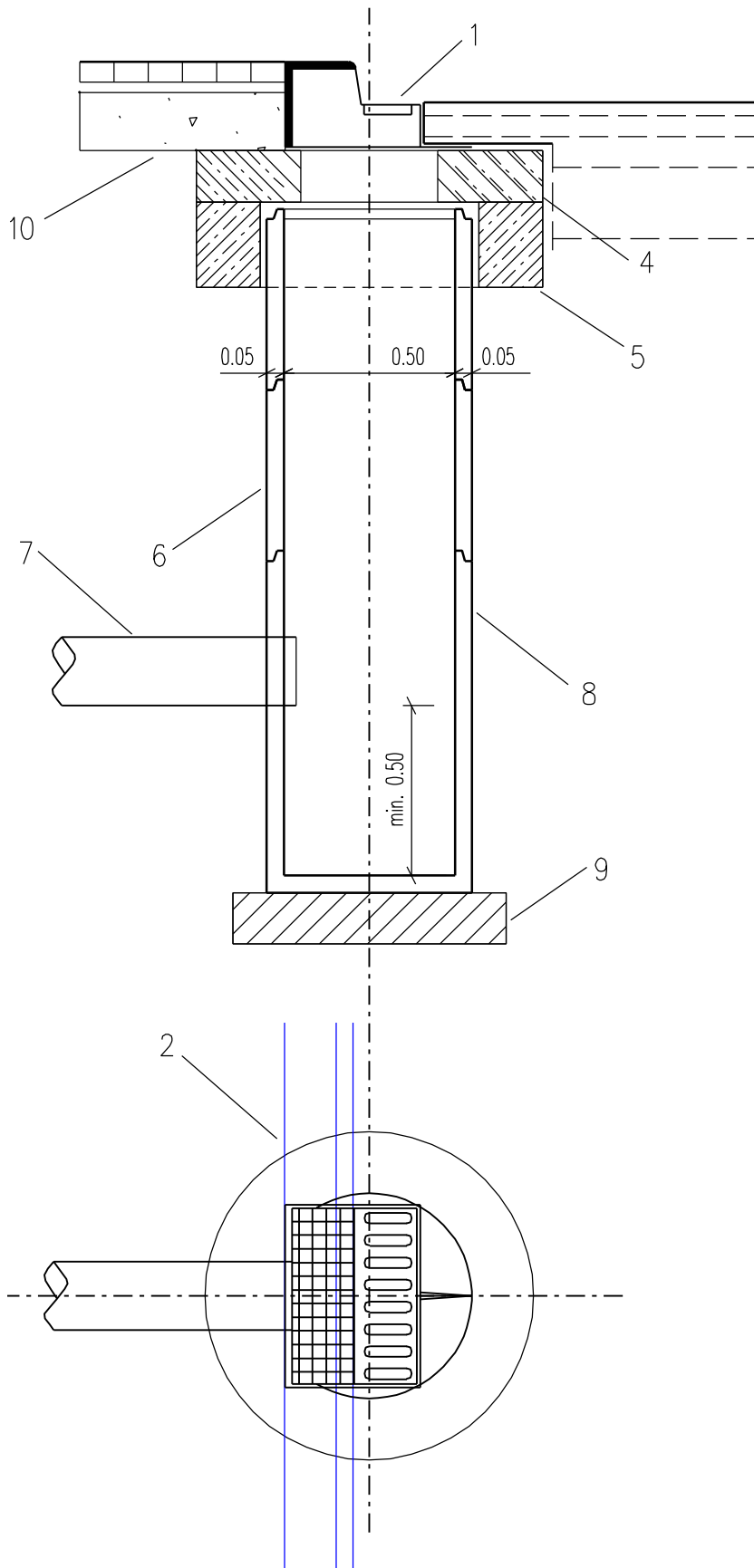


WPUST DESZCZOWY ZWYKŁY Ø500  
KRAWĘŻNIKOWO-JEZDNIOWY



1. WPUST ŻELIWNY KLASY D400
2. KRAWĘŻNIK ULICZNY
3. KONSTRUKCJA NAWIERZCHNI DROGOWEJ
4. PIERŚCIEN UTRZYMUJĄCY DN960/150
5. PIERŚCIEN ODCIĄŻAJĄCY DN960/250
6. PREFABRYKOWANY KRĄG POŚREDNI
7. RURA PVC Ø200 – PRZEJŚCIE SZCZELNE
8. PREFABRYKOWANY OSADNIK
9. WARSTWA WYRÓWNAWCZA Z BETONU C12/15
10. KONSTRUKCJA NAWIERZCHNI CHODNIKA

<b>bid</b>		Biuro Inżynierii Drogowej 38-500 Sanok, ul. Sienkiewicza 1, pII		Skala: 1:20	
Inwestor:		Gmina Olszanica, Olszanica 81, 38-722 Olszanica		Data: 07.2025	
Nazwa obiektu:		Przebudowa drogi krajowej Nr 84 Sanok – Lesko – Ustrzyki Dolne – Krościenko – Granica Państwa polegająca na budowie chodnika na odcinku od km 21+248 do km 22+460 strona lewa w m. Uherce Mineralne		Numer rysunku: 2/5	
Projektant: (br. drogowa)	mgr inż. Wojciech Radwański nr upr.: 37/2003	Podpis			
Opracował: (br. drogowa)	inż. Radosław Głuszkiewicz	Podpis			
Nazwa rysunku:		PRZEKROJE TYPOWE			